



CONSTRUCTION BOIS

PRÉVENEZ LES RISQUES POUR VOTRE CONSTRUCTION BOIS

- Vérifiez la solidité et la sécurité de votre construction en bois
- Maîtrisez l'ensemble des aspects règlementaires

Depuis plusieurs années, la construction en Bois est un marché soutenu par les acteurs publics. Le contrat de la filière Bois, signé en 2014 vise à améliorer la compétitivité des entreprises sur la filière forêt-bois, notamment en développant le bois dans la construction, la réhabilitation et l'agencement.

Depuis 2016, la filière a vu ses chiffres augmenter notamment en ce qui concerne la construction des logements collectifs et les projets d'extension, surélévation.

Le bois est aujourd'hui un véritable matériaux d'ingénierie qui a largement démontré ses capacités sur le plan technique, et ce dans la durée, tout en ayant un faible impact environnemental. Son utilisation dans les projets de grande ampleur a d'ailleurs beaucoup augmenté ces dernières années.

Pour les projets de haute technicité, la construction en bois nécessite la mise en œuvre de compétences spécifiques.

ALPES CONTRÔLES ET LA CONSTRUCTION BOIS

Alpes Contrôles est une entreprise engagée dans la protection de l'environnement. Nous avons choisi de mettre le savoir-faire de nos collaborateurs au service du développement durable. C'est pourquoi nous intervenons depuis toujours dans la construction Bois. Pour mieux accompagner les maîtres d'ouvrages et les maîtres d'œuvre, nous avons créé un pôle de compétences dédié à la construction bois et aux matériaux biosourcés qui maîtrise parfaitement les enjeux et problématiques liés à l'utilisation de ces matériaux dans la construction.

NOTRE OFFRE

Nous vous accompagnons tout au long de la construction de votre ouvrage en bois pour vous aider à sécuriser votre projet et ce, quel que soit la technique constructive utilisée.

- Dès la phase esquisse et tout au long de la conception, nous intervenons en contrôle technique de construction pour vous permettre d'intégrer les spécificités liées au bois en matière de solidité, de stabilité et de sécurité. Nous intervenons également sur le domaine du thermique, de l'acoustique et sur l'ensemble de vos besoins (accessibilité,)
- Nous assurons le suivi de votre projet durant toute la phase de réalisation.

Nous assurons également dans le cadre de vos projets de construction bois :

- Les Enquêtes de Techniques Nouvelles sur les nouveaux systèmes constructifs,
- La Coordination Sécurité et la protection de la Santé de votre chantier,
- La vérification des installations électriques en vue de l'obtention du visa CONSUEL.

Composé de spécialistes, notre pôle Construction Bois et Matériaux Biosourcés vous accompagne sur l'ensemble des problématiques de votre projet. Pour cela, il travaille en collaboration avec notre pôle Enquêtes de Techniques Nouvelles et les référents métiers de notre direction technique (pour le domaine thermique par exemple).

NOS REFERENCES



Maison de l'Inde - Cité Universitaire à Paris (14ème)

Montant des travaux = 5,12 M€

Durée des travaux = 18 mois

Structures des logements en bois (R+7) : poteaux + poutres et plancher en bois lamellé-collé

Noyau central en béton

Fondations par puits

Maître d'ouvrage : Maison de L'Inde

Architecte : Lipsky + Rollet architecte

Crous Cornil à Marseille (13)

Montant des travaux = 10,8 M€

Durée des travaux = 13 mois

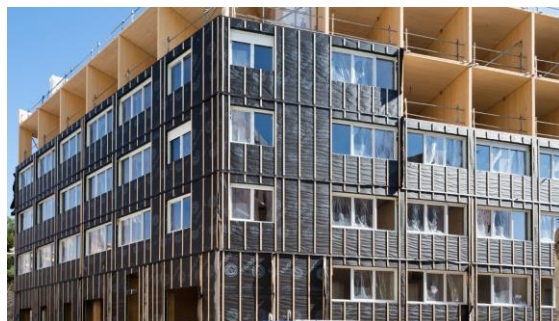
Résidence de 200 logements :

-parties communes en panneaux CLT

-200 chambres en panneaux CLT

Maître d'ouvrage : Crous Aix-Marseille

Architecte : A+ architecte





Domaine d'O à Montpellier (34)

Construction d'une salle de spectacle de 600 Places

Montant des travaux = 7,5 M€

Durée des travaux = 16 mois

Murs en CLT

Complexe de bardage résilles en mélèze

Charpente mixte en bois lamellé-collé et tirants métallique

Maître d'ouvrage : Conseil général de l'Hérault

Architecte : A+ architecte

Ecole Cap Est à Marseille

Construction d'une école et préau :

- Parois extérieures en ossature bois
- Plancher collaborant mixte bois/béton

Montant des travaux = 2,8 M€

Durée des travaux = 12 mois

Maître d'ouvrage : Marseille aménagement

Architecte : SARL Dossetti & Partners + Martine Henriot



Maison du département de l'Isère à Voiron

Construction d'un ensemble immobilier de bureaux, services sociaux, amphithéâtre, cuisines, archives, lieux de détente à R+5 et combles

Montant des travaux = 5,4 M€

Durée des travaux = 23 mois

Modules caissons bois + poteaux + poutres

Maître d'ouvrage : Conseil général de l'Isère

Architecte : Gilles Perraudin + Nabouko Nansenet

NOS ENGAGEMENTS



**Accompagnement
sur mesure**



**Qualité des
prestations**



Interlocuteur unique



**Disponibilité &
réactivité**



**Outils de suivi
performants**